

2

Configuración del Sistema

Configuración del Sistema.

- Apartado donde podremos modificar la configuración por defecto de algunas opciones del programa:



Pantalla 1: Configuración de Sistema.

- Sólo podremos modificar aquellas opciones que no estén desactivadas (en gris).



Importante:

Conviene que no se modifiquen los valores por defecto que nos muestra la aplicación a no ser que sea totalmente necesario y esté aconsejado por el servicio técnico de la empresa de programación.


- La descripción de los campos es la siguiente:
 - *Carpeta de datos* → Es la carpeta donde se guardan los resultados del Campeonato¹. Estos resultados son unos ficheros que genera el programa de Piscina, y que dependen directamente de éste. (ver apartado correspondiente en el manual del programa de Piscina).

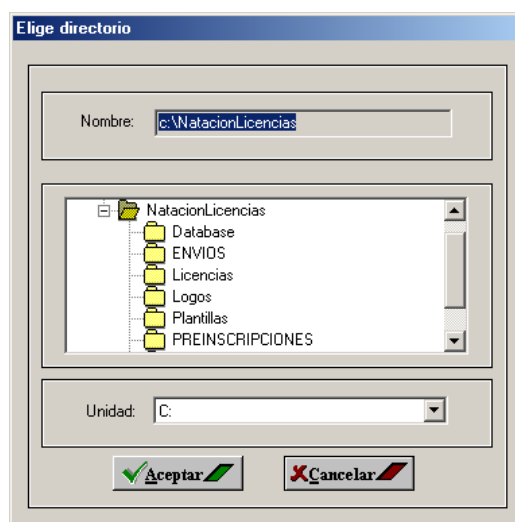
¹ No tienen nada que ver con los resultados como los conocemos, son únicamente ficheros necesarios para el funcionamiento del programa de Piscina.

- *Canal de la base de datos* → (Desactivado). Nombre del canal ODBC. Sirve para el funcionamiento del programa en red. Se configura durante la instalación.
- *Código de Idioma por defecto* → Podemos configurar el idioma relativo a informes o las diferentes opciones de configuración del programa. (Ver *Sección 1 – Capítulo 1*). No se refiere a la configuración del Idioma del Interfaz de usuario del programa.
- *Carpeta de Logotipos* → Carpeta donde se guardarán los distintos logotipos (de clubes, medallero, banderas...), que se pueden integrar en el programa. Sirven para hacer más llamativas las pantallas de consulta, pero no salen en informes. Deben estar en formato BMP.



Nota:

Para cambiar la carpeta por defecto pulsaremos el botón  de la parte izquierda de esa opción. Nos aparecerá la siguiente pantalla del explorador donde podremos seleccionar el nuevo archivo o carpeta:



-
- *Logotipo de la Izquierda* → (Desactivado). Logotipo de MSL, aparece en la parte superior izquierda de las ventanas de la aplicación.
 - *Logotipo de la derecha* → Logotipo que aparece en la parte superior derecha de las ventanas de la aplicación. Por defecto es el logotipo de la RFEN, pero se puede cambiar por el logo del club o de la federación territorial.
 - *Carpeta de plantillas de Listados* → Es la carpeta donde se guardan las plantillas de los informes que imprime la aplicación. Conviene no modificar su ruta.

- *Carpeta de listados generados* → Donde se guardan los últimos listados generados por la aplicación. Es una carpeta temporal.
- *Carpeta de ficheros ARES* → Configuración que depende del programa de Piscina (ver apartado correspondiente en el manual del programa de Piscina), es la carpeta para generar los ficheros para el programa ARES, relativos a nadadores, pruebas, series, etc.
- *Fichero de Resultados* → Configuración propia del programa de Piscina. Es el fichero del programa ARES, donde se guardan los resultados del marcador electrónico.
- *Separador del Fichero ARES* → Configuración propia del programa de Piscina. Carácter separador de los distintos campos del fichero de resultados del ARES.



Nota:

La Configuración del Sistema es el mismo modelo de pantalla que la del Programa de Piscina, por lo que valores que aparecen en esta pantalla no tienen que ver con el programa de Licencias pero sí con el de Piscina.
