

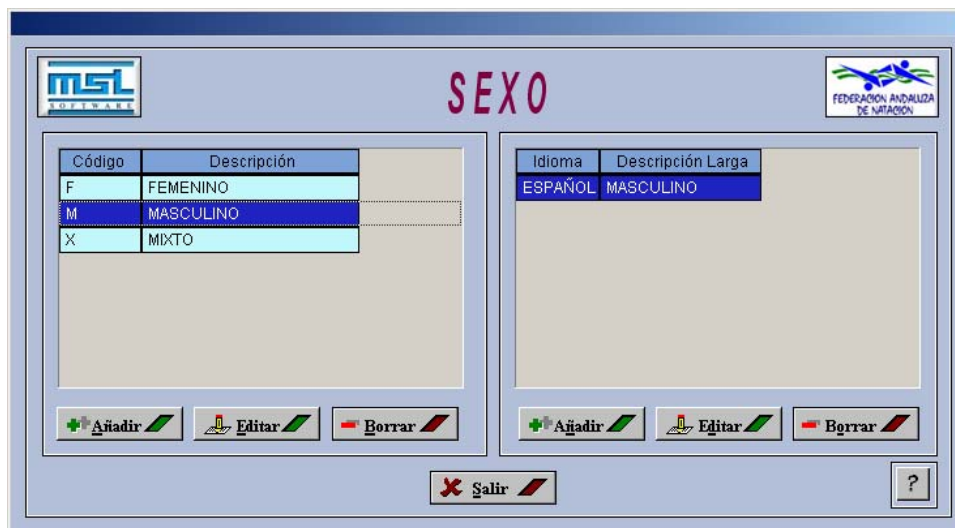


**Sexo**



## Sexo.

- Para acceder a esta pantalla entramos en la opción “Sexo” del menú “General”.
- Definiremos el sexo para posteriormente poder configurar las pruebas. Ejemplo: 100 Libres Masculino; 50 braza femenino; 4x50 Libres Mixto.

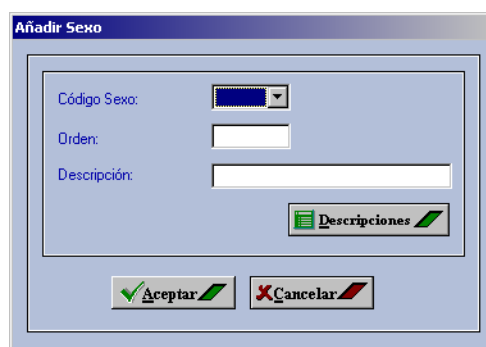


Pantalla 1: Sexo.


- Está pensado sobre todo para poder crear descripciones de Pruebas en otros idiomas.

### Añadir un Sexo:

- Para añadir un sexo pulsamos el botón “Añadir”.
- Obtendremos la siguiente pantalla:

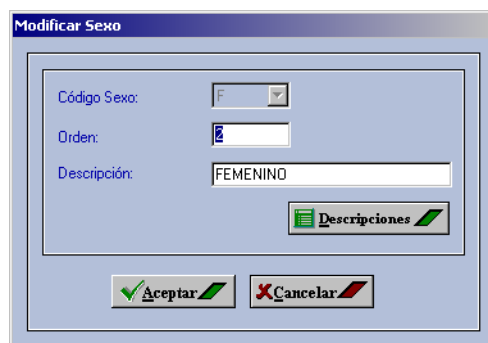


Pantalla 2: Añadir Sexo.

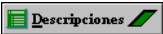
- *Código Sexo* → Tendremos que elegir entre “M”, “F” o “X”.
- *Orden* → De tipo numérico, servirá para establecer el orden en los listados.
- *Descripción* → descripción larga del Sexo.
-  → Botón para editar las descripciones idiomáticas de esa actividad.

### Editar un Sexo:

- Con esta opción podemos modificar algunos datos de la actividad seleccionada:

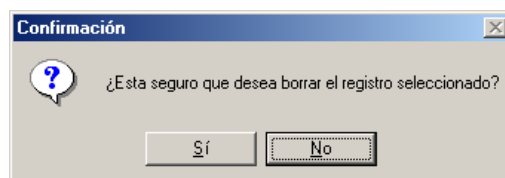


Pantalla 3: Modificar Sexo.

- *Código Sexo* → No se puede modificar.
  - *Orden* → Podemos establecer un nuevo número para el orden de los listados.
  - *Descripción* → Para modificar la descripción del sexo seleccionado.
  -  → Modificar las descripciones idiomáticas del Sexo.
- Una vez modificados los datos pulsamos en el botón "Aceptar" y las modificaciones quedarán grabadas.

### Eliminar un Sexo:

- Para eliminar un Sexo, la seleccionamos y pulsamos el botón "Borrar".
- Nos mostrará una pantalla de confirmación:

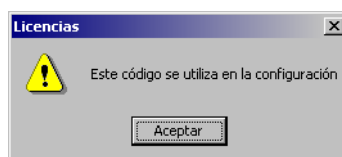


Pantalla 4: Confirmación para eliminar el registro.



### Importante:

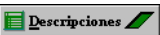
No podemos eliminar un Sexo que se utilice en la aplicación. No podemos borrar los Sexos preestablecidos (Masculino, Femenino y Mixto). Al intentar borrarlo obtenemos el siguiente mensaje de aviso:

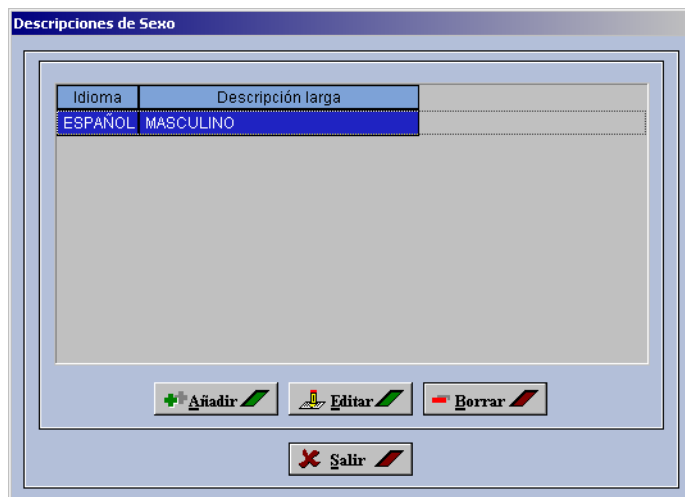


Pantalla 5: Aviso de uso de código en la aplicación.

---

### Añadir descripciones de Idiomas:

- Se pueden crear descripciones en distintos idiomas de un mismo sexo.
- Para añadir una descripción en otro idioma, pulsamos el botón , y obtendremos la siguiente pantalla:



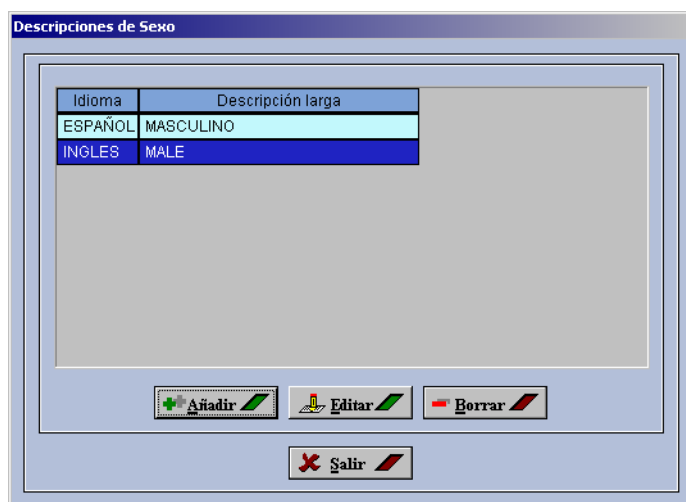
Pantalla 5: Descripción del Sexo.

- Podremos Añadir, Editar o Borrar descripciones.
- A continuación veremos el Alta (Añadir) una descripción.

Pantalla 6: Añadir descripción de Sexo.

- *Código de Sexo* → Es el código del Sexo seleccionada. No se puede modificar.
- *Código de Idioma* → Indicamos en qué idioma vamos a generar la descripción. Para seleccionar el idioma tenemos que haberle dado de alta previamente en la opción de Idiomas (Ver Sección 1 –Capítulo 1: Idiomas).
- *Descripción corta* → De 15 caracteres.

- *Descripción Media* → De 30 caracteres.
  - *Descripción Larga* → De 50 caracteres.
  - *Descripción corta parcial* → De 15 caracteres.
  - *Descripción media parcial* → De 30 caracteres.
  - *Descripción larga parcial* → De 50 caracteres.
- Una vez aceptada, nos aparecerá la descripción de esa actividad en el idioma escogido.



Pantalla 7: Descripción de Actividad.