

12

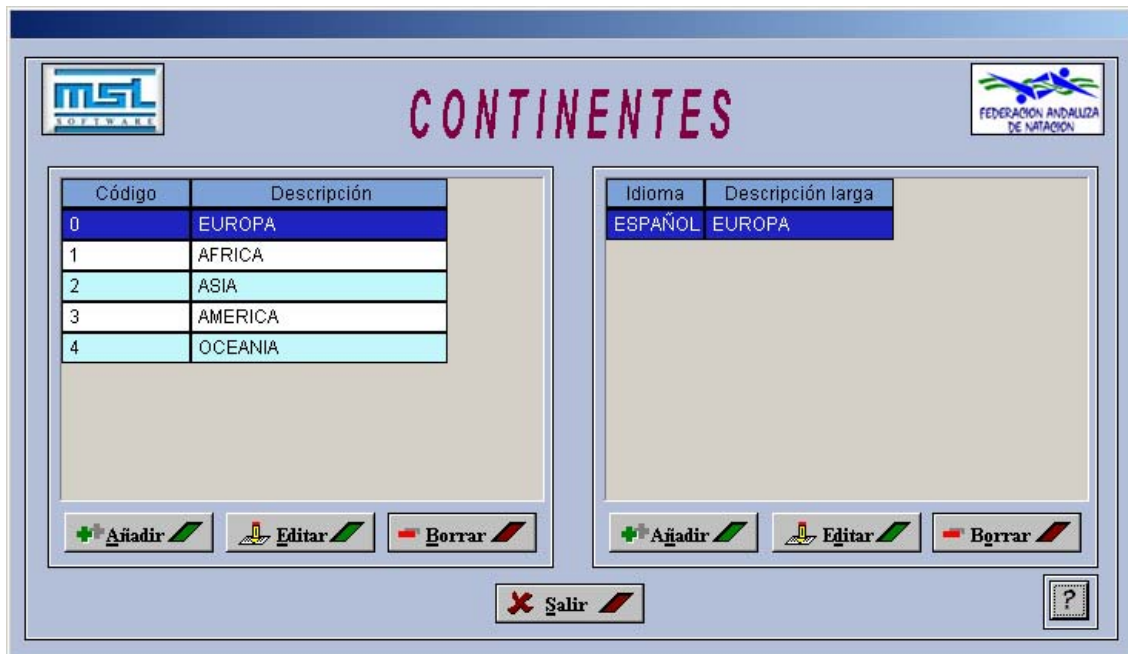


# Continente



## Continente.

- Accedemos a esta pantalla mediante la opción “Continente” del menú “Agrupaciones”.

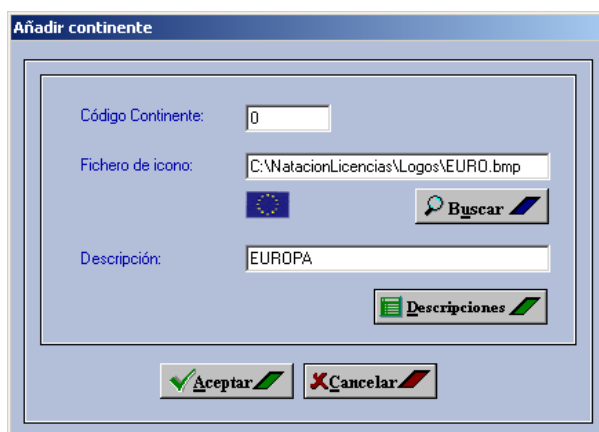


Pantalla 1: Continentes.

- Nos servirá para poder configurar campeonatos bajo este tipo de agrupación.
- Los Continentes ya vienen creados por defecto en la aplicación.

### Añadir un Continente:

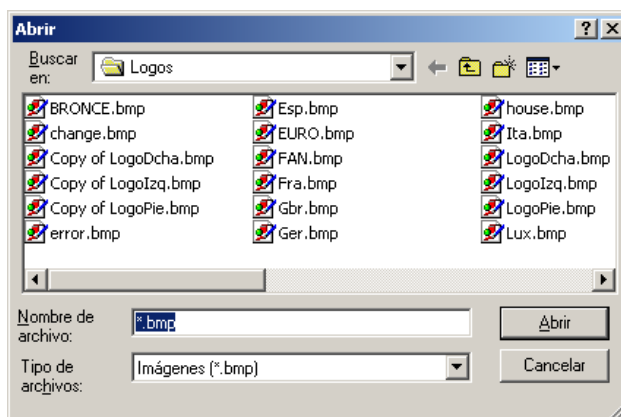
- Para añadirlo pulsamos el botón “Añadir”, de la parte de la izquierda.



Pantalla 2: Añadir Continente.

- *Código Continente* → De tres caracteres máximo. No se puede repetir.

- *Fichero de Icono*<sup>1</sup> → Seleccionamos la ruta de acceso en donde se encuentre el icono del continente. Pulsamos en el botón “Buscar” y nos mostrará una ventana de explorador desde la cual buscamos el fichero del Icono.



Pantalla 3: Abrir Archivo



**Nota:**

El fichero de Icono es una imagen de tipo “BMP” con las siguientes características:

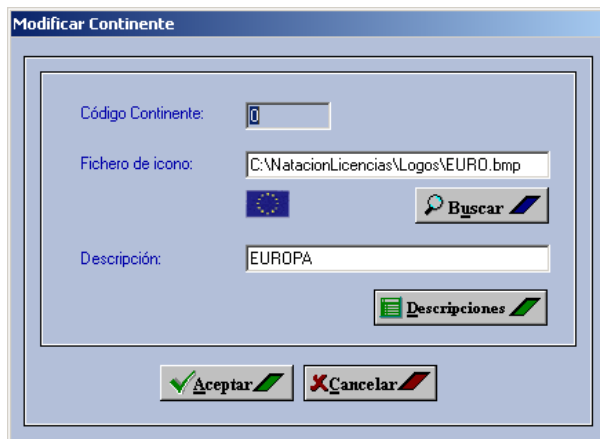
- Alto: 0,71 cm.
  - Ancho: 1,13 cm.
  - Resolución: 72 pixel/pulgada.
  - Tipo de Archivo: Bitmap para Windows (BMP).
- 
- Descripción → Nombre del Continente.
  - Botón de Descripciones → Para las descripciones en distintos idiomas.
- Pulsamos “Aceptar” para grabar los datos.

**Editar un Continente:**

- Opción que sirve para modificar los datos de un Continente.
- Seleccionamos un Continente y pulsamos en “Editar”.

---

<sup>1</sup> En la carpeta donde se instala la aplicación “C:\natacionlicencias”, existe una subcarpeta denominada “logos” en la cual se pueden ir guardando las imágenes que se vayan creando.

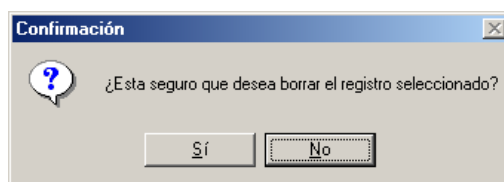


Pantalla 4: Modificar Continente.

- Podemos modificar el fichero de Icono y la Descripción.
- Una vez modificados los datos pulsamos en el botón “Aceptar” y las modificaciones quedarán grabadas.

#### **Eliminar un Continente:**

- Para eliminar un Continente, lo seleccionamos y pulsamos el botón “Borrar”.
- Nos mostrará una pantalla de confirmación:



Pantalla 5: Confirmación para eliminar el registro.

#### **Añadir descripciones de Idiomas:**

- Se pueden crear descripciones en distintos idiomas de un mismo Continente.
- Podremos Añadir, Editar o Borrar descripciones.
- Para añadir una descripción en otro idioma, seleccionamos el Continente en la parte izquierda de la pantalla de “Continentes” y pulsamos el botón “Añadir” de la parte derecha de la pantalla, obtendremos la siguiente pantalla:



Descripciones de continente

Código de continente: 0

Código de idioma: 02\_INGLES

Descripción corta: EUROPE

Descripción intermedia: EUROPE

Descripción larga: EUROPE

Aceptar Cancelar

Pantalla 6: Descripciones de Continente

- *Código de Continente* → Es el código del Continente seleccionado. No se puede modificar.
- *Código de Idioma* → Indicamos en qué idioma vamos a generar la descripción. Para seleccionar el idioma tenemos que haberle dado de alta previamente en la opción de Idiomas (Ver Sección 1 –Capítulo 1: Idiomas).
- *Descripción corta* → De 15 caracteres.
- *Descripción Media* → De 30 caracteres.
- *Descripción Larga* → De 50 caracteres.
- Una vez aceptada, nos aparecerá la descripción de esa actividad en el idioma escogido.