

13

País

País.

- Podemos acceder a esta pantalla mediante la opción “País” del menú “Agrupaciones”.



Pantalla 1: Países.

- Nos servirá para poder configurar campeonatos bajo este tipo de agrupación.
- En la parte de la izquierda nos muestra los países dados de alta y en la derecha sus descripciones idiomáticas.

Añadir un País:

- Para añadirlo pulsamos el botón “Añadir”, de la parte de la izquierda.



Pantalla 2: Añadir País.

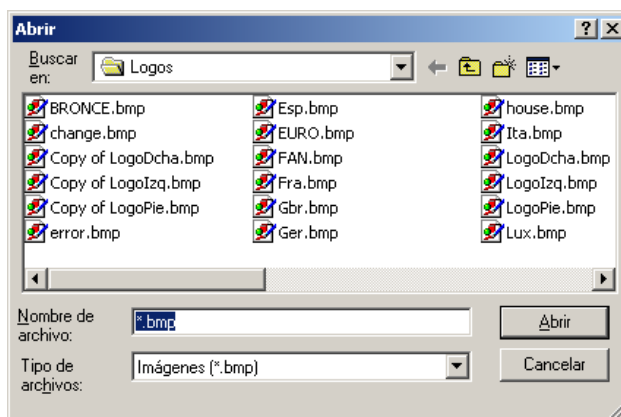
- Código de País → Código de tres caracteres alfanuméricos. Este código es el que el propio usuario establezca, puede coincidir o no con los siguientes códigos, pero no puede haber más de dos países que contengan el mismo.
- Código de ISO → Código Internacional ISO correspondiente.
- Código de NOC → Código Internacional NOC correspondiente.
- Continente → Seleccionamos el Continente¹ al que pertenezca.



Importante:

Para poder dar de alta un País determinado, necesitamos tener dado de alta previamente el Continente al que pertenece. Para dar de alta un Continente → Capítulo 12, Sección 2.

- Fichero de Icono² → Seleccionamos la ruta de acceso en donde se encuentre el icono del continente. Pulsamos en el botón “Buscar” y nos mostrará una ventana de explorador desde la cual buscamos el fichero del Icono.



Pantalla 3: Abrir Archivo



Nota:

El fichero de Icono es una imagen de tipo “BMP” con las siguientes características:

- Alto: 0,71 cm.
- Ancho: 1,13 cm.
- Resolución: 72 pixel/pulgada.
- Tipo de Archivo: Bitmap para Windows (BMP).

- Descripción → Nombre del País.
 - Botón de Descripciones → Para las descripciones en distintos idiomas.
-

¹ Sobre Continente, consultar el Capítulo 12 de la Sección 2.

² En la carpeta donde se instala la aplicación “C:\natacionlicencias”, existe una subcarpeta denominada “logos” en la cual se pueden ir guardando las imágenes que se vayan creando.

- Pulsamos “Aceptar” para grabar los datos.

Editar un País:

- Opción que sirve para modificar los datos de un País.
- Seleccionamos un País y pulsamos en “Editar”.



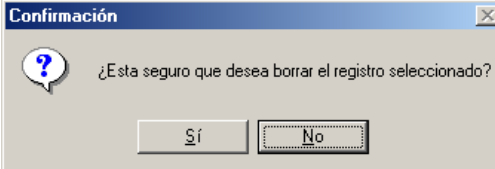
The screenshot shows a dialog box titled "Modificar País". It has several input fields: "Código de País" with the value "ESP", "Código de ISO" with "SPA", "Código de NDC" with "SPA", "Continente" with a dropdown menu showing "0_EUROPA", "Fichero de icono" with the path "C:\NatacionLicencias\Logos\Esp.bmp", and "Descripción" with "ESPAÑA". There is a small Spanish flag icon next to the icon file path. At the bottom of the dialog, there are four buttons: "Aceptar" (with a green checkmark), "Cancelar" (with a red X), "Buscar" (with a magnifying glass), and "Descripciones" (with a green checkmark).

Pantalla 4: Modificar País.

- Podemos todos los campos excepto el de Código de País.
- Una vez modificados los datos pulsamos en el botón “Aceptar” y las modificaciones quedarán grabadas.

Eliminar un País:

- Para eliminar un Continente, lo seleccionamos y pulsamos el botón “Borrar”.
- Nos mostrará una pantalla de confirmación:



The screenshot shows a dialog box titled "Confirmación". It has a question mark icon and the text "¿Esta seguro que desea borrar el registro seleccionado?". At the bottom, there are two buttons: "Sí" and "No".

Pantalla 5: Confirmación para eliminar el registro.

Añadir descripciones de Idiomas:

- Se pueden crear descripciones en distintos idiomas de un mismo País.
- Podremos Añadir, Editar o Borrar descripciones.

- Para añadir una descripción en otro idioma, seleccionamos el País en la parte izquierda de la pantalla de "Países" y pulsamos el botón "Añadir" de la parte derecha de la pantalla, obtendremos la siguiente³:



Pantalla 6: Descripciones de Continente

- *Código de País* → Es el código del País seleccionado. No se puede modificar.
 - *Código de Idioma* → Indicamos en qué idioma vamos a generar la descripción. Para seleccionar el idioma tenemos que haberle dado de alta previamente en la opción de Idiomas (Ver Sección 1 –Capítulo 1: Idiomas).
 - *Descripción corta* → De 15 caracteres.
 - *Descripción Media* → De 30 caracteres.
 - *Descripción Larga* → De 50 caracteres.
- Una vez aceptada, nos aparecerá la descripción de esa actividad en el idioma escogido.

³ También podemos acceder a las Descripciones de Idiomas desde la Pantalla de Alta o de Modificación de un País pulsando el botón 