

45

Generar BD Campeonato

Generar Base de Datos de Campeonato.



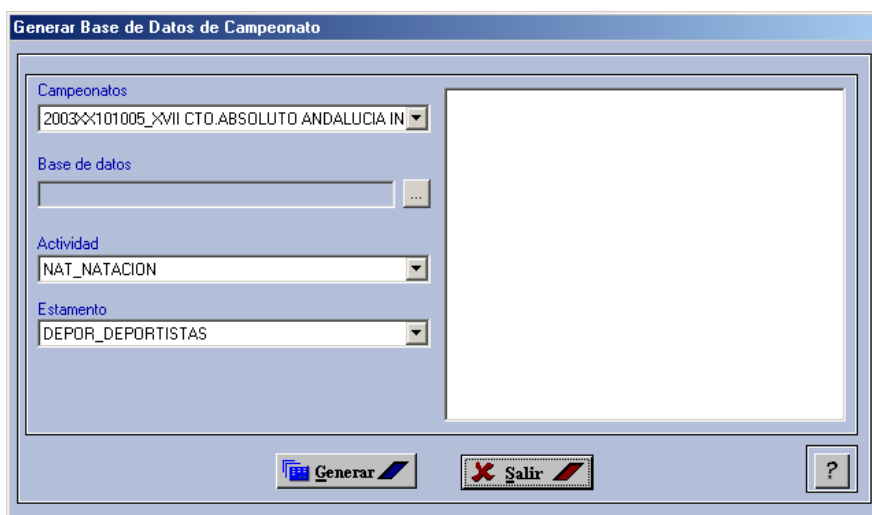
Importante:

Serán dos las ocasiones en la que debemos generar la base de datos para un Campeonato:

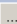
1. Una vez que el Campeonato se haya configurado¹. Generamos la Base para enviársela a las agrupaciones participantes en el mismo.
2. Una vez que se hayan recuperado todas las propuestas de Preinscripciones². Generamos la base del Campeonato (será la definitiva), para recuperarlo en el programa de Natación y terminar de configurar y realizar el mismo.

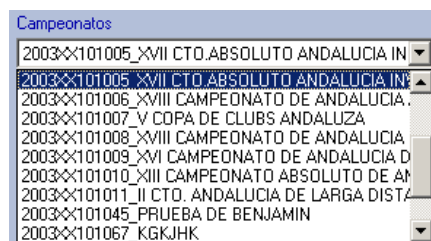
La base que generamos es un archivo de bases de datos "Access", con la extensión "*.mdb".

- Ejecutamos esta opción desde el menú de "Comunicaciones", opción "Generar BD Campeonato". Obtendremos la siguiente pantalla:



Pantalla 1: Generar Base de Datos de Campeonato.

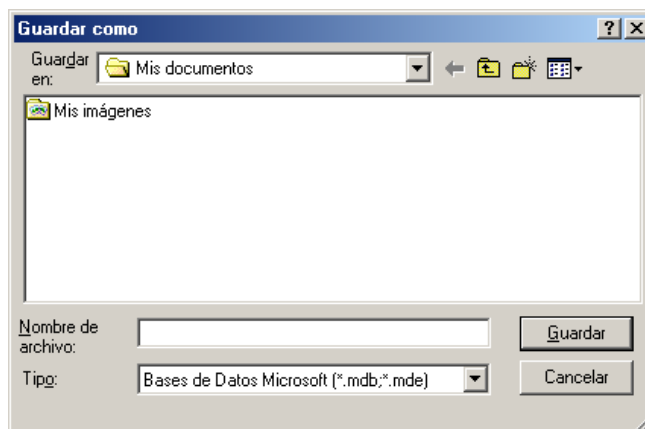
- Tendremos en cuenta las siguientes opciones:
 - *Campeonatos* → Por defecto me aparecerá en la pantalla el Campeonato activo³. Pero, en cualquier caso, podemos seleccionar el Campeonato para el que se quiere generar la base.
 - *Base de Datos* → Le asignamos el nombre y la carpeta en la que se guardará la Base de Datos que se quiere generar. Hay que pulsar en el botón , y obtendremos la siguiente pantalla:



¹ Sobre Configuración del Campeonato, consulte el Capítulo 31.

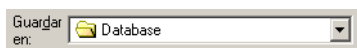
² Sobre Preinscripciones, consulte el Capítulo 33.

³ Para establecer un Campeonato como activo. Consulte el Capítulo 31.



Pantalla 2: Guardar como.

- Seleccionamos la Carpeta en la que se quiere guardar la base a generar:




- Escribimos el nombre de la base de datos. En la parte inferior se puede ver la extensión del archivo a generar "Bases de Datos Microsoft (*.mdb, *.mde).



- Pulsamos en el botón "Guardar" y volvemos a la pantalla anterior.
- En el recuadro correspondiente muestra la ruta y el nombre de la base que se va a crear:



- *Actividad*⁴ → Es la actividad "soportada por la aplicación", por defecto "Natación".
- *Estamento*⁵ → Son los Estamentos "participantes", podemos seleccionar "Deportista" o "Master", dependiendo de a quién va dirigido el Campeonato.
- Una vez completados todas las opciones anteriores, pulsamos en el botón "Generar" .
- Comenzará el proceso de creación de la Base de Datos del Campeonato.

Elementos que se agregan a la base de datos del Campeonato:

- A continuación se especificarán las tablas de datos que se agregan a la Base de Datos del Campeonato que se está creando.

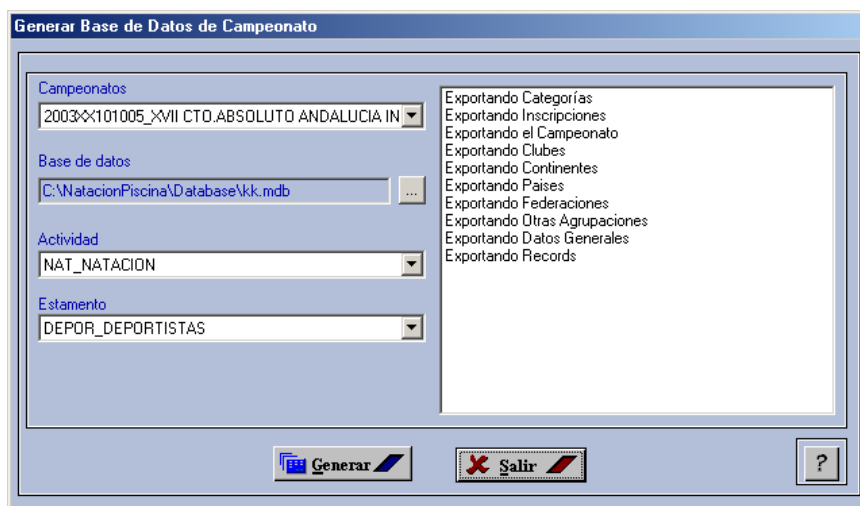
⁴ Sobre Actividades, consulte el Capítulo 4.

⁵ Sobre Estamentos, consulte el Capítulo 5.



Importante:

Conviene, por tanto, que esos datos se encuentren lo más actualizados posible para que la información vaya completa al programa de competición.



Pantalla 3: Generar Base de Datos - Tablas Exportadas.

- Como se observa en la pantalla, las tablas que se exportan a la base del Campeonato son las siguientes:
 - *Categorías* → Capítulo 10 (Categorías) y 11 (Edades).
 - *Inscripciones* → Capítulo 33.
 - *Campeonato* → Capítulo 31 (Configuración) y 32 (Pruebas).
 - *Clubes* → Capítulo 15 (Datos mínimos).
 - *Continentes* → Capítulo 12.
 - *Países* → Capítulo 13.
 - *Federaciones* → Capítulo 14 (Datos Mínimos).
 - *Otras Agrupaciones* → Capítulo 16.
 - *Datos Generales* → Sección 4 de Competiciones.
 - *Records* → Sección 8.

Recuperar la base de datos:

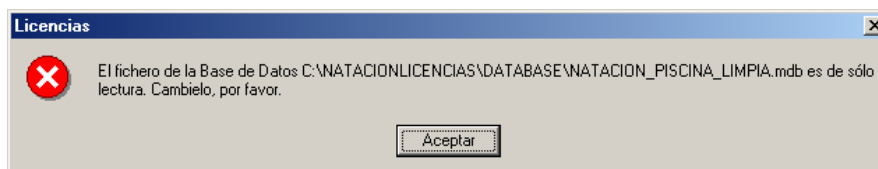
- Dependiendo del destino de la base de datos se tendrá que recuperar de dos formas distintas:
 - Para realizar las Preinscripciones → Se recuperará desde el programa de Licencias en el menú "Campeonatos – Campeonato⁶".

⁶ Capítulo 31 "Campeonato" del Programa de Licencias 2003.

- Recuperar la Base para realizar el Campeonato⁷ → Recuperamos la base (una vez realizadas las inscripciones) en el programa de competición (Natación 2003).

Problema en la generación de la Base del Campeonato.

- Se comentará un problema que se puede ocasionar al instalar o actualizar la versión de Piscina. Al intentar generar la base, me muestra la siguiente pantalla:



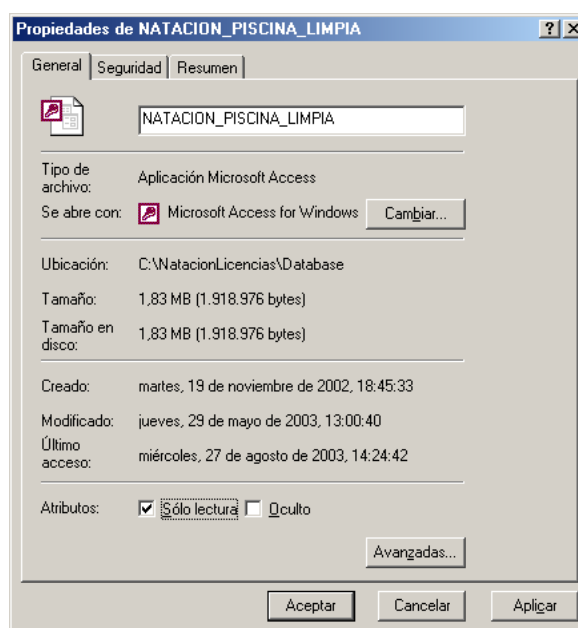
Pantalla 4: Error - Sólo Lectura.

- En este caso tenemos que modificar los atributos del archivo que da error. El fichero en cuestión es "Natación_Piscina_Limpia.mdb", que se encuentra en la carpeta "C:\Natacionlicencias\database".
- Una vez localizado el fichero, lo seleccionamos con el botón derecho del ratón, obteniendo un menú en el que seleccionamos la opción "Propiedades". Obtenemos la siguiente pantalla:



Importante:

No se trata de abrir el archivo, sino de seleccionarlo y sobre el fichero pulsar el botón derecho del ratón.



Pantalla 5: Propiedades de Natacion_Piscina_Limpia.

⁷ Capítulo 19: "Cambio de BD" del Programa de Natación 2003. Versión Piscina.

- En la parte inferior desmarcamos la casilla correspondiente a "Sólo Lectura":
- Aceptamos los cambios e intentamos de nuevo generar la base de datos desde el programa de Licencias.



