

Anexo 2: Configuración del Programa en Red.



Importante:

Tendremos en cuenta los siguientes requisitos:

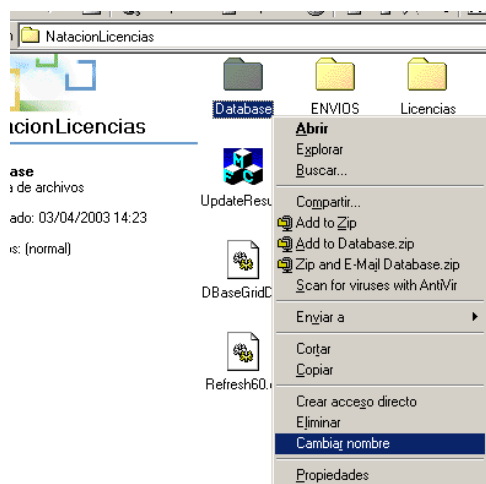
- La red tiene que estar instalada con dos o más ordenadores.
- El programa tiene que estar instalado en todos los equipos que forman parte de la red y desde los que queremos usar la misma base de datos.
- Lo que se pone en común es la base de datos donde se guarda toda la información existente en el programa.
- Uno de los ordenadores actuará como "servidor" o como principal, y será el que contenga la base de datos. El resto de los ordenadores tendrán instalados el programa pero NO la base de datos.
- Para usar el programa desde cualquier puesto es necesario que el "servidor" o el que contiene la base, esté encendido, de lo contrario el programa no encontrará la base.

Configuración del ordenador que hace de "Servidor".

- En este equipo instalamos el programa y las base de datos (en c:\natacionlicencias\database\).
- La misma instalación establece la configuración necesaria para compartir las bases de datos (canales ODBC).

Configuración del ordenador que hace de "puesto".

- Instalamos el programa en este equipo.
- Buscamos donde instala las bases de datos "c:\natacionlicencias\database" y borramos o renombramos (recomendado) esa carpeta "database".



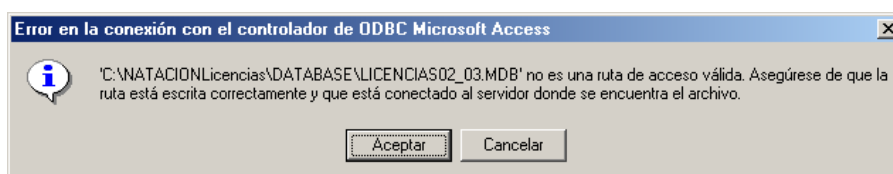
Pantalla 1: Renombrar carpeta.



Nota:

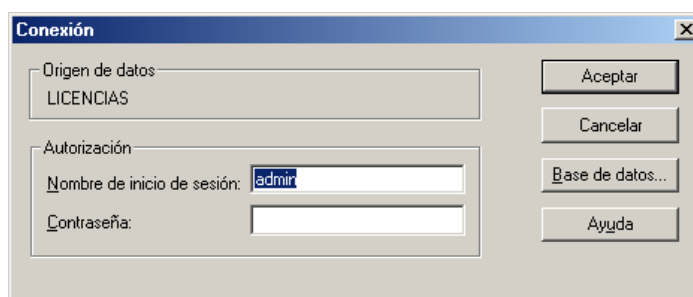
Desde "Mi Pc", entramos en la unidad "Disco Local (C:)" → Abrimos la carpeta "NatacionLicencias" y cambiamos de nombre a la carpeta "Database".

- Iniciamos el programa, haciendo doble clic en el icono del mismo. El programa, al no encontrar una base de datos para abrir (puesto que le hemos cambiado el nombre a la ruta de acceso a esa base), nos muestra la siguiente pantalla de error:



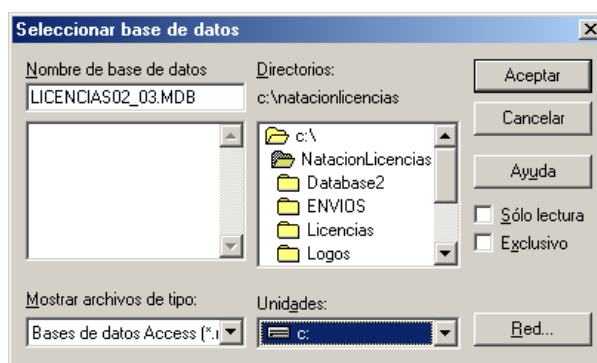
Pantalla 2: Error en la conexión con el controlador de ODBC Microsoft Access

- Pulsamos el botón "Aceptar". Nos muestra la siguiente:



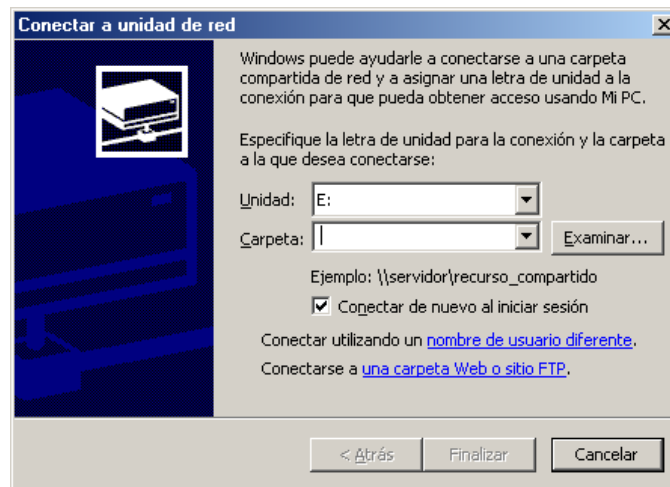
Pantalla 3: Conexión con la base del Servidor

- Pulsamos en el botón "Base de datos...":



Pantalla 4: Seleccionar bases de datos en el servidor

- Entramos en la opción "Red...":



Pantalla 5: Conectar a unidad de red



Importante:

Esta pantalla crea una unidad "de red" en nuestro ordenador. Una vez terminado el proceso, si entramos en "Mi Pc" veremos una nueva unidad de disco, pero que en realidad es virtual, o sea, no está físicamente en el ordenador y se activa siempre al conectar el equipo en la Red.

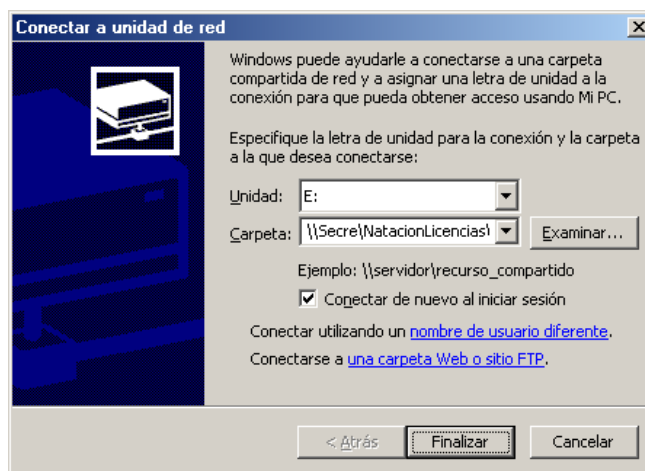
- Pulsamos en el botón "Examinar" para buscar dónde se encuentra la base de datos común (En el servidor).



Pantalla 6: Seleccionar carpeta de base de datos en el servidor

Buscamos el ordenador en el que se encuentra las bases de datos del programa de Licencias. Vamos seleccionando: "Toda la red" → "Red de Microsoft Windows" → "Grupo de Trabajo" → "Nombre del Equipo" → "Unidad C: del servidor" → "Carpeta "natacion/licencias" del servidor" → "carpeta database del servidor".

- Seleccionada la carpeta "database" dentro del equipo que hace de servidor, pulsamos en "Aceptar".
- Volvemos a la pantalla anterior. Me asigna esa unidad de red a la carpeta seleccionada:



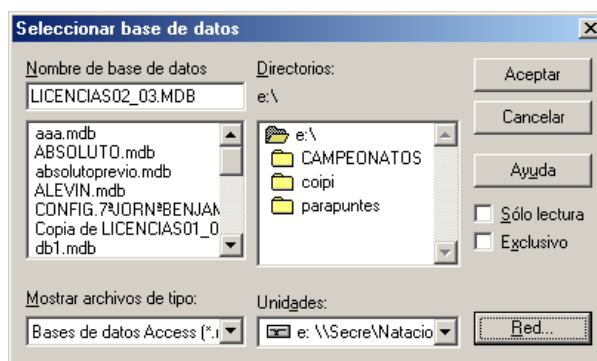
Pantalla 7: Conectar a unidad de red



Nota:

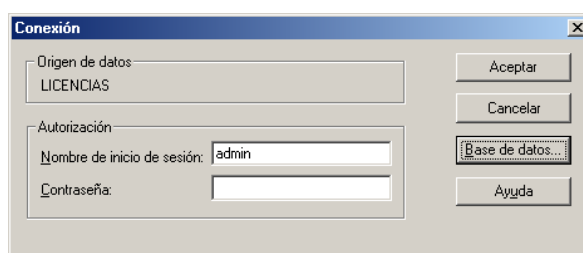
Dejamos marcada la opción "Conectar de nuevo al iniciar sesión".

- Pulsamos "Finalizar". Obtendremos la pantalla ya con la conexión de red.



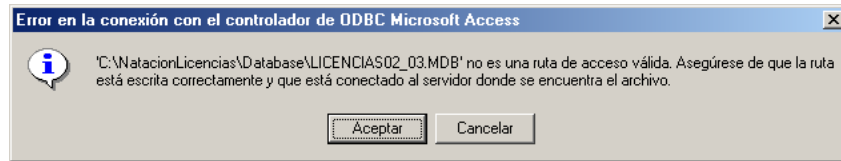
Pantalla 8: Seleccionar base de datos.

- En la zona de la izquierda seleccionamos en la base "LICENCIAS02_03.MDB" y pulsamos en "Aceptar". Nos mostrará de nuevo la pantalla:



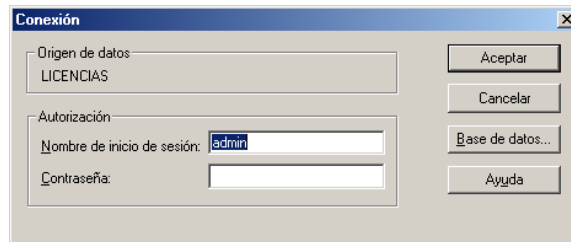
Pantalla 9: Conexión.

- Pulsamos en "Aceptar".
- De nuevo mostrará el mensaje de aviso:



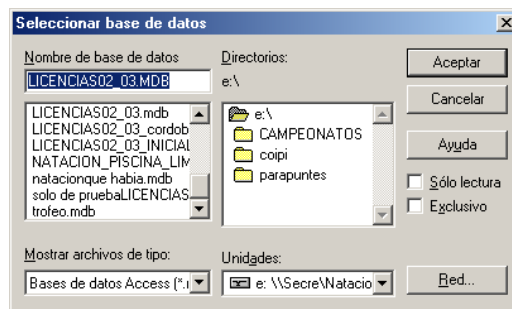
Pantalla 10: Error en la conexión con el controlador.

- Pulsamos en "Aceptar", obteniendo la pantalla:



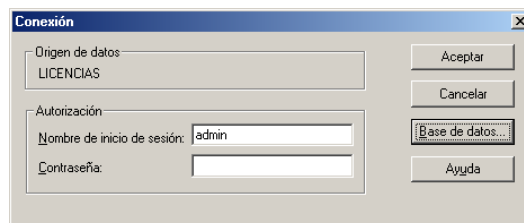
Pantalla 11: Conexión.

- Pulsamos de nuevo en el botón "Base de datos...":

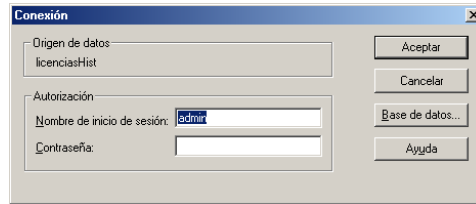


Pantalla 12: Seleccionar Base de Datos.

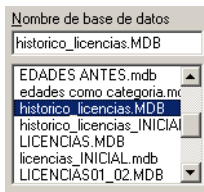
- Ahora no hace falta pulsar en "Red", ya que aparecerá la conexión en red hecha en los primeros pasos. Seleccionamos, de nuevo, en la base de "Licencias02_03.mdb" y pulsamos en "Aceptar":



- Volvemos a la pantalla de conexión donde pulsamos de nuevo en "Aceptar".
- Me aparece en esta ocasión de nuevo el error, pero esta vez localizando otra base necesaria para el funcionamiento de la aplicación "Historico_licencias.mdb".
- Seguimos los pasos anteriores, pulsamos en "Aceptar".



- Pulsamos "Base de datos..." de nuevo:
- En el apartado "Unidades", seleccionamos la creada anteriormente (por lo general la "E:"):



- En la zona de la izquierda seleccionamos la base buscada:
- Pulsamos en "Aceptar".

- Ya de vuelta en la pantalla de "Conexión", volvemos a pulsar en "Aceptar".
- La conexión en Red ya estaría realizada. Lo siguiente que me debe mostrar es el Programa de Licencias.



Importante:

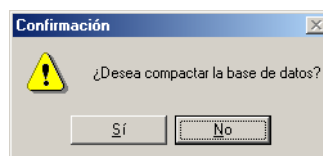
Dependiendo de la velocidad de conexión que tengamos en nuestra red, el uso común de la base de datos puede hacer que el programa vaya más lento. Se recomienda que aquellos procesos que sean más lentos, como las preinscripciones y el cálculo de Ranking, se hagan directamente desde el ordenador que hace de servidor.

Las ventajas de trabajar en red son evidentes. Varias personas (puestos) pueden realizar el mismo trabajo de introducir resultados por ejemplo. La única limitación es que no se puede usar el mismo registro a la vez, por ejemplo, dar de alta la misma Licencia.

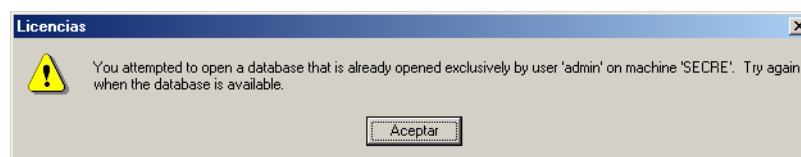


Nota:

Sí desde el ordenador que hace de puesto, cerramos el programa y aceptamos la pantalla de "¿Desea compactar la base de datos?":



Nos puede aparecer el siguiente mensaje de error:



Quiere decir que la base de datos está abierta en otro ordenador (servidor), y por lo tanto no se puede compactar.